

シアター風姿花伝 音響設備 1/3

スピーカー

メイン × 2 EV SX300

舞台 × 2 EV ZX1-90

客席 × 2 OUTLINE MICRA-R

ミキサー

MACKIE 1642VLZ4

コンセント

マイクコンセント 上下各2回路

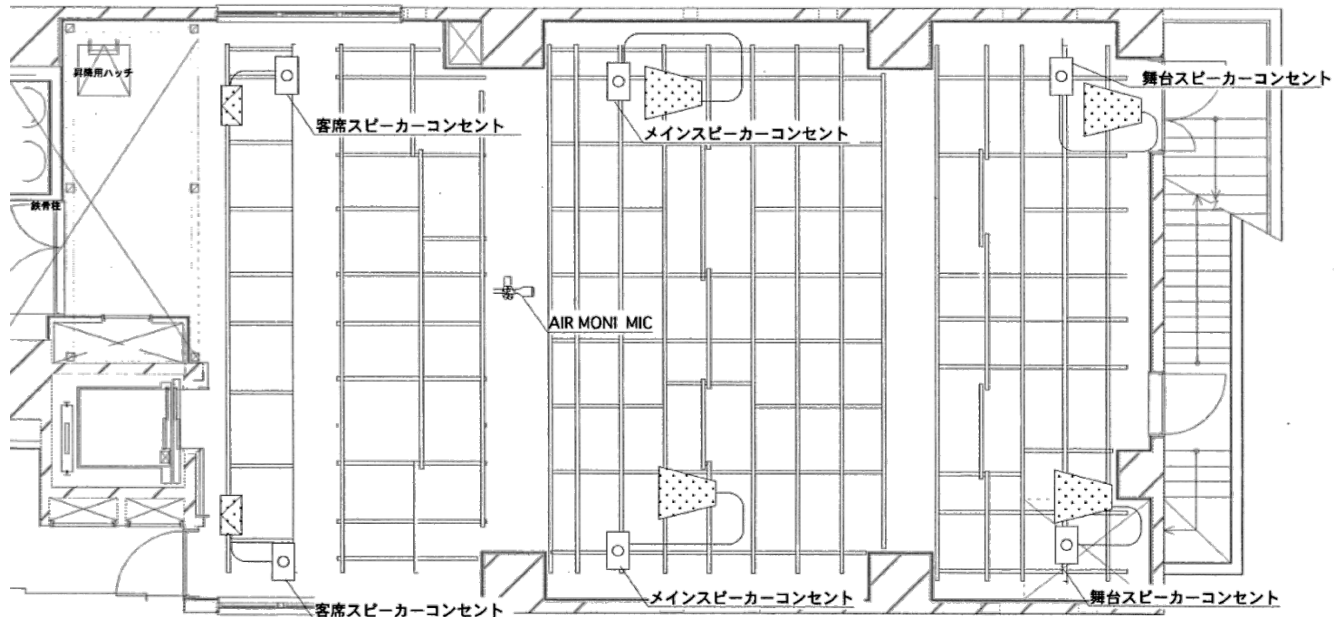
上手～ブース間16chマルチボックスあり

(ボックスは仮設/調整室保管)

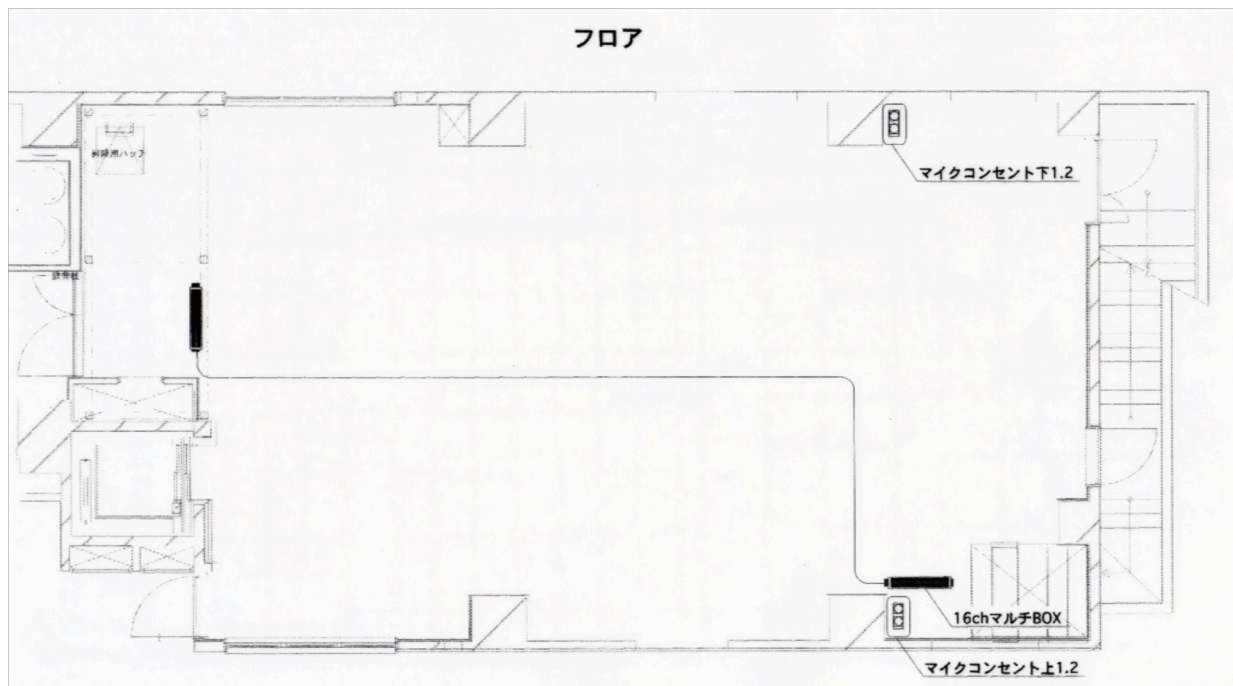
スピーカーコンセント×6

回線仕様 XLR3ピン 1 空き / 2 + / 3 -

天井



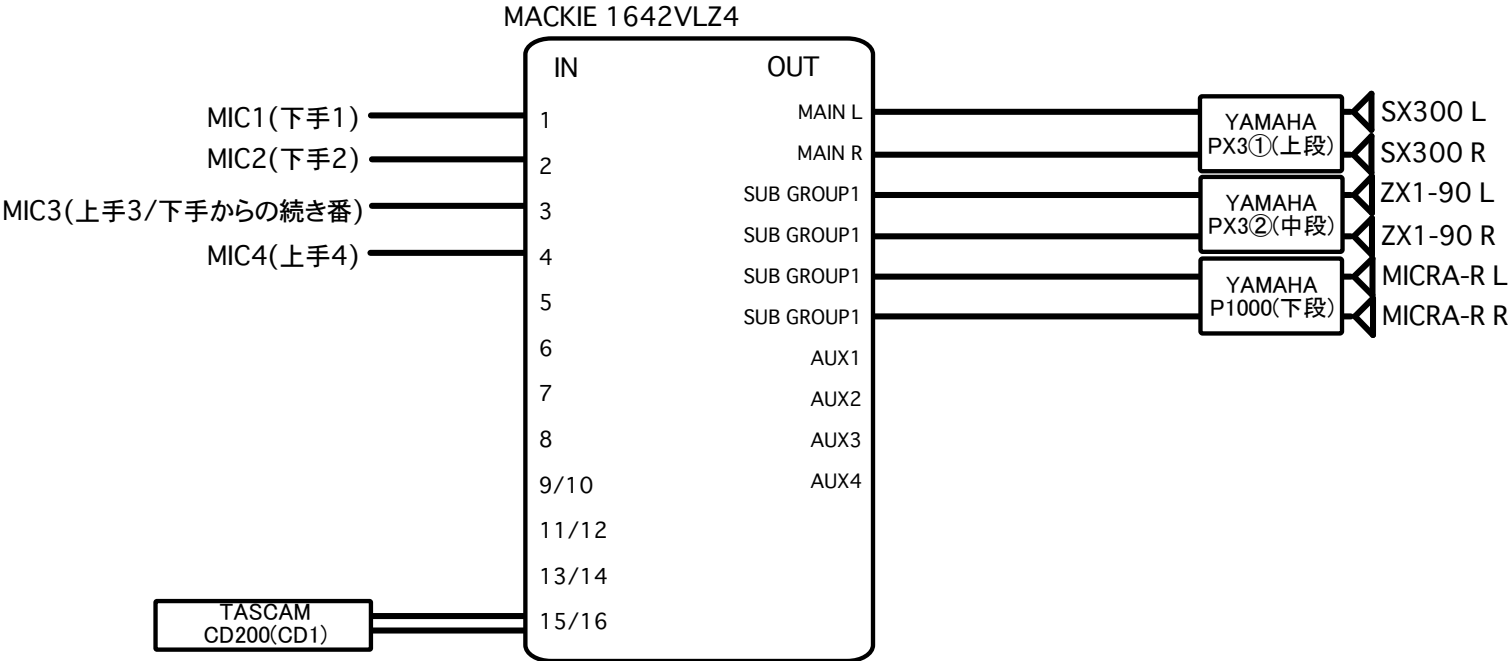
フロア



シアター風姿花伝 音響設備一覧 2/3

機材一覧

機材種目	メーカー	機材名	数	備考	場所
マイク	shure	SM58LCE	2	スイッチ付有線マイク	事務所保管
マイクオプション	shure	ホルダー	2	上記 SM58 専用ホルダー	事務所保管
	K&M	ST210/2	2	一般的なマイクスタンド/黒	事務所保管
再生機	TASCAM	CD-200	1	上記デッキの不調 CD の代替品として設置	調整室ラック内
エフェクター	KLARK TEKNIK	DN360	1	グラフィックイコライザー	要事務所問合せ
パワーアンプ	YAMAHA	PX3	2	メインスピーカ SX300 用と舞台奥常設サブスピーカ ZX1 用の 2 台	調整室ラック内
	YAMAHA	P1000S	1	客席後方スピーカ MICRA-R 用	調整室ラック内
ミキサー	MACKIE	1642VLZ4	1	アナログミキサー/モノラルチャンネル数：8/ステレオチャンネル数：4/ EQ：3 バンド EQ (80Hz, 2.5kHz, 12kHz)/AUX：4/グループ（バス）：4	
スピーカー	EV	SX300	2	メインスピーカとして舞台面位置に常設吊	
	EV	ZX1-90	2	サブスピーカとして舞台後方位置に常設吊	
	OUTLINE	MICRA-R	2	リアスピーカとして客席後方位置に常設吊/原則吊替え不可	
ケーブル	CANARE	16CH マルチケーブル/ボックス	1	劇場調整室から、舞台上手階段前まで常設/ボックスは両方調整室保管	
		マイクケーブル 10M	4		
		マイクケーブル 5M	4		
		マイクケーブル 1.5M	8		
		マイクケーブル 1M	8		



シアター風姿花伝
音響プリセット配線図